



NAMASTÉ
società cooperativa sociale



ambito
di GRUMELLO del MONTE

CAFFÈ

SOCIALE

CALCINATE

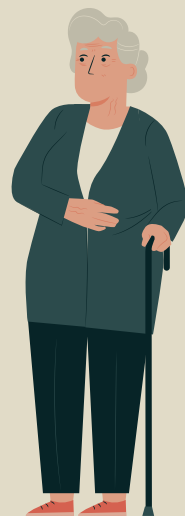


TUTTI I MERCOLEDÌ
DALLE 11.00 ALLE 12.30
CENTRO ANZIANI
DI PIAZZA SAN ROCCO

CHE COSE'?

Il Caffè sociale è un'iniziativa promossa e finanziata dai Comuni dell'Ambito di Grumello del Monte e gestita dalla cooperativa sociale Namasté.

È un luogo d'incontro per persone anziane e per i loro familiari. Offre la possibilità di socializzare e di trascorrere del tempo piacevolmente, alla presenza di professionisti in ambito socio educativo.



PERCHE' FREQUENTARLO?

Per le persone anziane

- > prevenire l'isolamento
- > stimola le capacità cognitive, le proprie abilità e la socializzazione

Per i familiari

- > permette di acquisire informazioni sugli aspetti sanitari e psicosociali dell'invecchiamento
- > dà la possibilità di parlare apertamente dei propri problemi ed essere sostenuti e orientati nell'attività di cura quotidiana dei propri familiari

CHI PUO' ACCEDERVI?

L'accesso per le persone anziane e i loro familiari è libero e gratuito. Per informazioni relative al servizio contattare telefonicamente il coordinatore.

CONTATTI

Andrea Ghirelli coordinatore

 3401914514

 andrea.ghirelli@coopnamaste.it

