

# RICORDA!

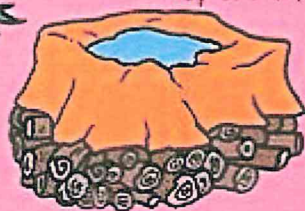
Le zanzare si riproducono in qualsiasi ristagno di acqua

Contenitori per annaffiare



Sottovasi

Teli di copertura



Laghetti ornamentali



La lotta alle zanzare deve coinvolgere tutti!  
Segui i consigli della guida!

Alcuni comuni della provincia di Bergamo hanno aderito ad un programma di lotta biologica-integrata alla zanzara tigre a ridotto impatto ambientale, orientato sulla prevenzione e sul coinvolgimento attivo del cittadino.

Per informazioni o per segnalazioni di situazioni a rischio, rivolgersi all'Ufficio Comunale competente:

#### ALMENNO SAN BARTOLOMEO

Ufficio Ecologia e Ambiente tel. 035.6320112  
ecologia@comune.almennoanbartolomeo.bergamo.it

#### BONATE SOPRA

Ufficio tecnico tel. 035.4996150  
servizitecnici@comunebonatesopra.it

#### CHIGNOLO D'ISOLA

Ufficio tecnico tel. 035.4949321  
ufficio.tecnico@comune.chignolodisola.bg.it

#### BREMBATE SOPRA

Ufficio Tecnico tel. 035.623330  
territorio@comune.brembatedisopra.bg.it

#### MADONE

Ufficio tecnico tel. 035.991174 - interno 204  
tecnico@comune.madone.bg.it

#### BOTTANUCO

Ufficio tecnico tel. 035.906631  
ufficiotecnico@comune.bottanuco.bg.it

#### MOZZO

Ufficio tecnico tel. 035.4556630  
tecnico@comune.mozzo.bg.it

#### STEZZANO

Ufficio tecnico tel. 035.4545343  
ecologia@comune.stezzano.bg.it

#### SUISIO

Ufficio tecnico tel. 035.901123 - interno 8  
info@comune.suisio.bg.it

#### CALCINATE

Ufficio tecnico tel 035.4493307  
ufficiotecnico@comune.calcinate.bg.it



# QUANDO L'ACQUA RISTAGNA PER LA ZANZARA E' UNA CUCCAGNA!!!



artwork: www.CILIBRINA.it - illustrazione: Georgia Martini Dall'Acqua



Progetto ideato e realizzato da  
Sesia sas  
www.sesia-sas.com

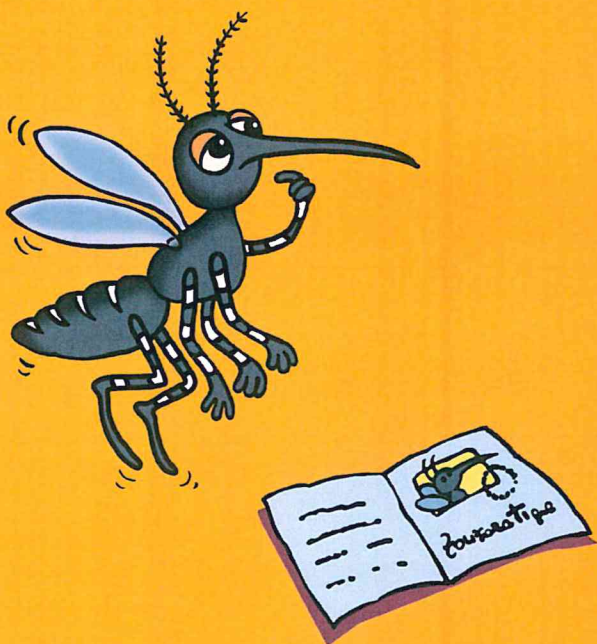


# IDENTIKIT DELLA ZANZARA TIGRE

*Aedes albopictus* ha il corpo nero con una striscia bianca sul dorso e bande bianche sulle zampe.

Depone le uova in piccoli contenitori dove, quando ristagna l'acqua, le larve si sviluppano in 7 giorni.

Punge da mattina a sera, soprattutto nelle ore più fresche della giornata.



## COSA DEVI FARE TU

- Tratta i tombini del tuo cortile-giardino, da aprile a ottobre, con un prodotto larvicida reperibile presso i consorzi agrari e nei negozi per l'agricoltura.
- Evita il ristagno d'acqua nei sottovasi e nei vari contenitori svuotandoli ogni 5 giorni.
- Chiudi i bidoni degli orti con un coperchio o con una zanzariera ben tesa.
- Rimuovi o evita l'accumulo d'acqua stagnante nelle piscine inutilizzate, sui teli di copertura di legnaie e materiale vario.
- Metti dei pesci rossi nei laghetti ornamentali.

I formulati utilizzabili per la lotta larvicida sono a base di:

- **BACILLUS THURINGIENSIS ISRAELENIS** (biologico): ogni 7 gg
- **PDMS** (silicone ecologico a base di polidimetilsilossano): ogni 14 gg
- **DIFLUBENZURON** (regolatore di crescita): ogni 14 gg
- **METOPRENE** (regolatore di crescita): ogni 14 gg
- **PYRIPROXYFEN** (regolatore di crescita): ogni 21 gg

## COSA FA IL COMUNE

Tecnici specializzati hanno il compito di:

1. Ricercare i luoghi infestati con sopralluoghi in area pubblica e privata
2. Controllare l'infestazione con apposite ovitrappole
3. Trattare i tombini stradali con antilarvali da aprile a ottobre
4. Trattare i fossati e i corsi d'acqua dove nascono le zanzare comuni
5. Informare la cittadinanza

